

## Modulare Großküchengeräteserie Elektro-Kochfeld, Flußstahl, einseitige Bedienung, mit Aufkantung

### Technisches Datenblatt

 ARTIKEL #  
 MODELL #

NAME #

SIS #

AIA #


**588549 (MBTABEAO)**

 Elektro-Free-Cooking-Top,  
einseitige Bedienung, mit  
Aufkantung

**588551 (MBTCBBHAA)**

 Elektro-Free-Cooking-Top,  
einseitige Bedienung, mit  
Aufkantung

### Kurzbeschreibung

#### Artikel Nr.

Konstruktion gemäß DIN 18860\_2, 20 mm Deckplatte mit Tropfnase. Innerer Tragerahmen aus 2 mm und 3 mm Chromnickelstahl 1.4301 für besondere Stabilität. 2 mm Deckplatte aus Chromnickelstahl 1.4301. Konstruktion mit ebenen, reinigungsfreundlichen Flächen. Durch das THERMODUL-Verbindungssystem entsteht bei Aufstellung der Geräte nebeneinander eine fugenlose Arbeitsplatte, und das Eindringen von Schmutz wird verhindert. Glatte elektrisch beheizte Kochfeld (400 x 740 mm) aus 14 mm dickem Stahl mit großer gerundeter Reinigungszone um die Platte herum. Die Platte heizt schnell auf und ist kontinuierlich betriebsbereit; die maximale Oberflächentemperatur beträgt 350°C. Dreiseitiger hoher Edelstahlspritzschutz. Ein Überhitzungsschutz schaltet die Stromzufuhr bei Überhitzung ab. Standbyfunktion spart Energie und erreicht schnell die maximale Leistung. Metallknebel mit eingelassenem, hygienischem „weichem“ Silikongriff für leichte Handhabung und Reinigung. IPX5 Strahlwasserschutz. Konfiguration: Einseitige Bedienung, Deckplatte mit Aufkantung.

### Hauptmerkmale

- Überhitzungsschutz: 1 Temperaturfühler schaltet bei Überhitzung die Stromzufuhr ab.
- Alle wesentlichen Komponenten sind leicht von vorn zugänglich
- THERMODUL Anschlusssystem für nahtlose Deckplatte bei Installation von Geräten nebeneinander; so kann kein Schmutz in die Funktionskomponenten eindringen, und die Geräte können für Service oder Austausch leicht abmontiert werden.
- Metallknebel mit eingebautem, hygienischem Silikongriff für leichte Handhabung und Reinigung. Das Spezialdesign der Regler schützt vor Eindringen von Schmutz oder Flüssigkeiten in Funktionskomponenten.
- Schnelles Aufheizen der Platte und dauernde Betriebsbereitschaft.
- Gerundete Vertiefungen um die Platten herum für leichte Reinigung.
- Kochplatte und unteres Dichtprofil als Schutz gegen Eindringen von Schmutz.
- Oberflächentemperatur bis 350°C
- Für direktes Zubereiten auf der Platte oder in Kochgeschirren

### Konstruktion

- Flache Oberflächenkonstruktion mit minimalen verdeckten Bereichen zur einfachen Reinigung aller Oberflächen
- Spritzschutz: IPX5
- Innenrahmen für besondere Stabilität aus 2 und 3 mm dickem Chromnickelstahl 1.4301 (AISI 304).
- Konstruktion gemäß DIN 18860\_2 mit 20 mm Tropfnase.
- Die Garfläche ist eine elektrische beheizte massive Platte aus 20mm Chromnickel-Molybdänstahl 1.4404.
- 2 mm dicke Platte aus Chromnickelstahl 1.4301.

### Nachhaltigkeit

- Standby-Funktion für Energieeinsparung und schnelles Wiederaufheizen bis zur max. Temperatur.



Genehmigung:

**Optionales Zubehör**

- Verbindungsschiene für Geräte mit Aufkantung PNC 912498
- Portionierbord, 500 mm Länge (nur für 588549) PNC 912523
- Portionierbord, 800 mm Länge (nur für 588551) PNC 912526
- CNS-Portionierbord, 500 mm Länge (nur für 588549) PNC 912553
- CNS-Portionierbord, 800 mm Länge (nur für 588551) PNC 912556
- Klappbord PNC 912579
- Klappbord PNC 912580
- Seitenbord PNC 912586
- Seitenbord PNC 912587
- Seitenbord PNC 912588
- CNS-Rückwand, 500x700 mm (nur für 588549) PNC 913010
- CNS-Rückwand, 800x700 mm (nur für 588551) PNC 913013
- Endschiene, bündig, links, für Gräte mit Aufkantung PNC 913115
- Endschiene, bündig, rechts, für Geräte mit Aufkantung PNC 913116
- Schaber für flache Platten PNC 913119
- Endschiene (12,5 mm) für Geräte mit Aufkantung, links PNC 913206
- Endschiene (12,5 mm) für Geräte mit Aufkantung, rechts PNC 913207
- U-Profil, Rücken an Rücken tl80/85/90 für Geräte mit Aufkantung (Preis pro lfm) PNC 913226
- - NOT TRANSLATED - PNC 913231
- Energie-Optimierer 14A (nur für 588549) PNC 913244
- Energie-Optimierer 32A (nur für 588551) PNC 913247
- Seitenwand TL85 Wandmontage (L) H400 PNC 913632
- Seitenwand TL85 Wandmontage (R) H400 PNC 913633
- Seitenwand TL85 Wandmontage (L) H400, flächenbündig PNC 913634
- Seitenwand TL85 Wandmontage (R) H400, flächenbündig PNC 913635
- - NOT TRANSLATED - PNC 913640
- TL85/90 Wandmontageset - TOP 500 mm (nur für 588549) PNC 913649
- TL85/90 Wandmontageset - TOP 800 mm (nur für 588551) PNC 913652
- - NOT TRANSLATED - (nur für 588549) PNC 913664
- Filter = 800 mm - Thermaline 80/85/90 (nur für 588551) PNC 913665
- - NOT TRANSLATED - (nur für 588549) PNC 913676
- Hauptschalter 60A 10mm<sup>2</sup> NM (Montage im Werk) (nur für 588551) PNC 913677

**Elektrisch**

- ☐ **Netzspannung:** 400 V/3N ph/50/60 Hz
- ☐ **Gesamt-Watt**
- ☐ **588549 (MBTABBEAO)** 6 kW
- ☐ **588551 (MBTCBBHOO)** 12 kW

**Schlüsselinformation**

- ☐ **Betriebstemperatur MIN.:** 80 °C
- ☐ **Betriebstemperatur MAX.:** 350 °C
- ☐ **Außenabmessungen, Länge:**
- ☐ **588549 (MBTABBEAO)** 500 mm
- ☐ **588551 (MBTCBBHOO)** 800 mm
- ☐ **Außenabmessungen, Tiefe:** 850 mm
- ☐ **Außenabmessungen, Höhe:** 250 mm
- ☐ **Nettogewicht:**
- ☐ **588549 (MBTABBEAO)** 73 kg
- ☐ **588551 (MBTCBBHOO)** 120 kg
- ☐ **Konfiguration** einseitig bedienbar; Oberbau
- ☐ **Garflächentiefe:**
- ☐ **588549 (MBTABBEAO)** 630 mm
- ☐ **588551 (MBTCBBHOO)** 650 mm
- ☐ **Garflächenlänge:**
- ☐ **588549 (MBTABBEAO)** 360 mm
- ☐ **588551 (MBTCBBHOO)** 670 mm

**Nachhaltigkeit**

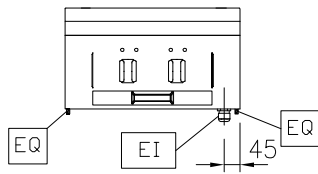
- ☐ **Durschnittlicher Verbrauch**
- ☐ **588549 (MBTABBEAO)** 13 Amps
- ☐ **588551 (MBTCBBHOO)** 26 Amps



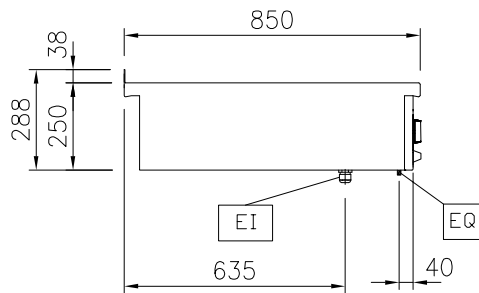
**Electrolux**  
PROFESSIONAL

## Modulare Großküchengeräteserie Elektro-Kochfeld, Flußstahl, einseitige Bedienung, mit Aufkantung

Front

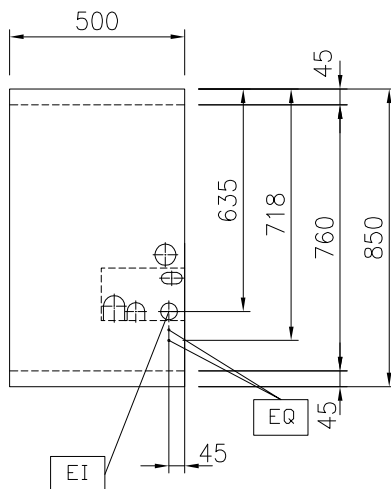


Seite

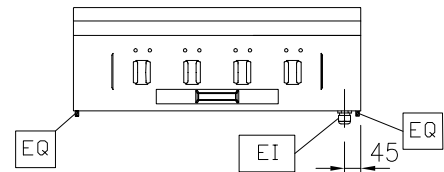


EI = Elektroanschluss  
EQ = Equipotentialschraube

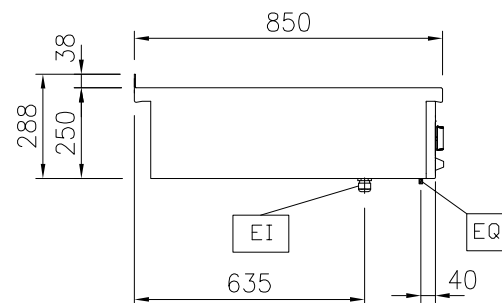
oben



Front

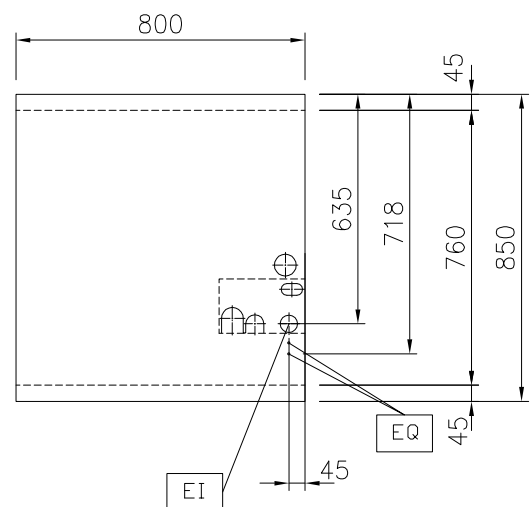


Seite



EI = Elektroanschluss  
EQ = Equipotentialschraube

oben



Modulare Großküchengeräteserie  
Elektro-Kochfeld, Flußstahl, einseitige Bedienung, mit Aufkantung

Das Unternehmen behält sich das Recht auf Änderungen der Spezifikation vor.

2025.12.15